

スケジュール表

2023年12月

		1 (金)	2 (土)	3 (日)	4 (月)	5 (火)	6 (水)	7 (木)	8 (金)	9 (土)	10 (日)	11 (月)	12 (火)	13 (水)	14 (木)	15 (金)	16 (土)	17 (日)
1 京都国立近代美術館	うずうず広場	●	●	●	●	●	●	●	●	●	●	●	●	●	●	●	●	●
	共生・多様性・アクセシビリティについて考えるトーク																	●
	筆談鑑賞会「かくみみるつながる」										●							
2 京都市京セラ美術館	うずうず広場	●	●	●	●	●	●	●	●	●	●	●	●	●	●	●	●	●
	映像展示「視覚に障害のある方との対話型美術鑑賞」	●	●	●	●	●	●	●	●	●	●	●	●	●	●	●	●	●
3 京都府立図書館	集書院150年記念展 プレイバック集書院																	●
	はじめての朗読会		●															
	羊皮紙に描く!																	●
4 ロームシアター京都	なんでもOKなダンスパフォーマンス								●									
5 京都市動物園	Antennaで感じる、動物たちのこえ・いろ・かたち 2023		●	●														
	Antennaで感じる、動物たちのこえ・いろ・かたち 2023 パネル展示	●	●	●	●	●	●	●	●	●	●	●	●	●	●	●	●	●
6 京都市勧業館「みやこめッセ」	第29回 京都とっておきの芸術祭	●	●															
1 ~ 6	岡崎公園をめぐろう! CONNECT⇄_スタンプラリー	●	●	●	●	●	●	●	●	●	●	●	●	●	●	●	●	●
1、2、4、6	CONNECT⇄_特設ショップめぐり	●	●	●	●	●	●	●	●	●	●	●	●	●	●	●	●	●

こちらもおすすめ! 障害のある方の表現にふれる展示や、美術作品を多様な方法で一緒に楽しめるプログラムなど。

京都府内外の障害のある作家の表現を紹介する芸術祭。今年は表現の背景にある体験や環境にも着目。

2023年度 共生の芸術祭 「もしも だったり なにしろ だったり」

日時: 11月22日(水)~25日(土) 10:00~18:00
(初日13:00から、最終日17:00まで)

会場: 市民交流プラザふくちやま(JR福知山駅北口すぐ)
主催: きょうと障害者文化芸術推進機構

2022年度「京都とっておきの芸術祭」出品者から、「繰り返すこと」をテーマに作家をセレクト。

Co-jin Collection -コジコレ- No.7

日時: 10月17日(火)~12月24日(日)
10:00~18:00(月曜休館)

会場: art space co-jin
(市バス「荒神口」から北へ徒歩1分)
主催: art space co-jin、きょうと障害者文化芸術推進機構

手で触れて体験できる「触図」を通して、抽象絵画の新たな鑑賞方法について考えてみませんか。

エデュケーショナル・スタディーズ04 チョウの軌跡—長谷川三郎のイリュージョン

日時: 10月5日(木)~12月17日(日) 10:00~18:00(月曜休館)

12月1日(金)、8日(金)は20:00まで開館
会場: 京都国立近代美術館 4階 コレクション・ギャラリー内
※コレクション展の観覧料に準じた入場料が必要です。
主催: 京都国立近代美術館

アクセス

CONNECT⇄_めぐりの基点となる 京都国立近代美術館(MAP 1)へは...

京都市営地下鉄東西線
・「東山」駅下車、1番出口より徒歩約10分

京都市バス
・「岡崎公園 美術館・平安神宮前」下車すぐ
・「岡崎公園 ロームシアター京都・みやこめッセ前」下車、徒歩約5分
・「東山二条・岡崎公園口」下車、徒歩約10分

公式ハッシュタグ #connect_kyoto

@CONNECT_KYOTO @connect_art_kyoto @CONNECT.ART.KYOTO



会場

- 1 京都国立近代美術館
- 2 京都市京セラ美術館
- 3 京都府立図書館
- 4 ロームシアター京都
- 5 京都市動物園
- 6 京都市勧業館「みやこめッセ」

バス停

- 岡崎公園
- ロームシアター京都・みやこめッセ前
- 岡崎公園 美術館・平安神宮前
- 岡崎公園 動物園前
- 東山二条・岡崎公園口
- …多目的トイレ

お問い合わせ先 CONNECT⇄_事務局 〒604-8567 京都市中京区烏丸通夷川上ル 京都新聞 COM事業推進局開発推進部内

TEL 075-255-9757 FAX 075-255-9763 (受付時間: 平日10:00~17:00)
E-MAIL connect-art@mb.kyoto-np.co.jp



公式ウェブサイトはこちら!

障害のある人もない人も、多様性や共生社会についてともに考える17日間
A 17-day event, for those with or without disabilities, designed to consider coexistence and diversity.

参加
無料
FREE

CONNECT

2023 12/1 (金) → 12/17 (日)

アートでつながる世界

つながる世界

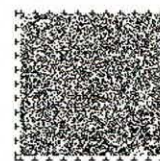
会場

- 京都国立近代美術館
The National Museum of Modern Art, Kyoto
- 京都市京セラ美術館
Kyoto City KYOCERA Museum of Art
- 京都府立図書館
Kyoto Prefectural Library
- ロームシアター京都
ROHM Theatre Kyoto
- 京都市動物園
Kyoto City Zoo
- 京都市勧業館「みやこめッセ」
Kyoto International Exhibition Hall "Miyako Messe"

主催 文化庁、京都新聞
共催 京都府、京都市、京都国立近代美術館、京都市京セラ美術館、京都府立図書館、ロームシアター京都(公益財団法人京都市音楽芸術文化振興財団)、京都市動物園
後援 NHK京都放送局、KBS京都、エフエム京都
協力 京都障害者芸術祭実行委員会、きょうと障害者文化芸術推進機構、京都市勧業館「みやこめッセ」
京都伝統産業ミュージアム、日図デザイン博物館、社会福祉法人京都聴覚言語障害者福祉協会
令和5年度文化庁委託事業「文化施設の連携による共生社会推進事業」



これは音声コード「Uni-Voice」です
機器やスマホアプリで読み取ると
情報を音声で聞くことができます



Uni-Voice

心もからだも「うずうず」動き出す展示や体験を、 岡崎公園内の文化施設をめぐる楽しみよう。

CONNECTは、アートを通して、多様性や共生社会のありかたについて、障害のある方もない方も共に考え、語り合い、実践するプロジェクトです。4回目となる2023年度のテーマは「アートでうずうず つながる世界」。さまざまな表現や人々に出会い、一緒にアートをつくった

り楽しんだりすることで、心もからだも「うずうず」動き出したくなる、そんな体験をしてみませんか。障害者週間(12月3日～9日)を含む17日間、展示やワークショップ、トークなど、とっておきのプログラムをご用意してお待ちしています。

イベントの申し込みは
公式ウェブサイトから!



CONNECTプログラム

複数の文化施設が連携して企画・実施するプログラム。



画像: 昨年度の開催風景

今、CONNECTが気になるテーマを
ゲストと一緒にトークで深掘りします。

共生・多様性・アクセシビリティについて考えるトーク

トーク 要事前申込 手話通訳 文字通訳 優先シート

日時: 12月17日(日) ①11:00～12:00 ②14:00～15:30
会場: 京都国立近代美術館 1階講堂 (MAP①)
※各回定員100名、アーカイブ配信あり

①「障害のある大型類人猿の暮らし」

日時: 12月17日(日) 11:00～12:00
出演: 伊谷原一(京都大学野生動物研究センター センター長)
坂本英房(京都市動物園 園長)

②「CONNECTの入口をデザインする —美術館ロビーの設えから」

日時: 12月17日(日) 14:00～15:30
出演: 木村慎弥(REUNION STUDIO共同代表)、坂田佐武郎(Neki inc. 代表)
松山沙樹(京都国立近代美術館 研究員)、朴鈴子(CONNECT事務局)



スタンプラリー 子ども歓迎

日時: 会期中ずっと (一部月曜休館)
会場: 各参加施設 (全6ヶ所 MAP①～⑥)

スタンプを集めた方にはCONNECTオリジナルの記念品を進呈(先着順・数量限定/引換方法など詳細はウェブサイトへ)。

岡崎公園をめぐる
CONNECT
スタンプラリー



画像: 昨年度の開催風景

生活介護事業所「ぬかつくるとこ」によるナンテナティックウェイトリフティングの体験や、井口直人さん、酒井美穂子さん、京都府立盲学校のみなさんによる多様な表現にふれながら、CONNECTの情報収集、ちょこっと休憩、体験ができる多目的の広場です。

展示 体験 休憩 子ども歓迎 さわれます

日時: 会期中ずっと (月曜休館)
会場: 京都国立近代美術館 1階ロビー (MAP①)
京都市京セラ美術館 本館2階談話室 (MAP②)
展示協力: art space co-jin、京都府立盲学校、井口直人/社会福祉法人さふらん会 さふらん生活園、酒井美穂子/社会福祉法人やまなみ会 やまなみ工房、生活介護事業所 ぬかつくるとこ
空間デザイン: REUNION STUDIO

来場当日はまずここへ。
うずうず広場

CONNECTに参加する4つの会場のショップに、グッズや書籍など、障害のある方の表現に関わる商品を集めた特設コーナーを開設。お気に入りを見つけよう!

CONNECT 特設ショップめぐり

日時: 会期中ずっと (一部月曜休館)
会場: アールブリュ(京都国立近代美術館) (MAP①)

ART RECTANGLE KYOTO (京都市京セラ美術館) (MAP②)
京都岡崎 蔦屋書店 (ロームシアター京都 パークプラザ1階) (MAP④)
京都伝統産業ミュージアムショップ (京都市勤業館「みやこめっせ」地下1階) (MAP⑥)

障害のある方もない方もどなたもお越しください!

CONNECTは、誰もが鑑賞・参加できるためのサポートを行います!

(CONNECTにおける合理的配慮の取り組み)
CONNECTでは、できる限り、鑑賞や参加に対するサポートを行います。サポートを希望される場合や、サポート内容について知りたい場合は、公式ウェブサイトやお電話から、お気軽にご相談ください。



参加施設プログラム

それぞれの文化施設の特徴を生かした、ここでしか味わえない展示やワークショップ。



音の特徴をからだに伝達する「Antenna」を使って、動物の鳴き声を振動と光で感じてみよう。園長からの解説付き。園内にはパネル展示も。



Antennaで感じる、動物たちのこえ・いろ・かたち 2023

ワークショップ 展示 要事前申込 手話通訳 子ども歓迎

日時: 12月2日(土)、3日(日) 10:30～12:00 ※各回定員15名 ※パネル展示は会期中を通してご覧いただけます(ただし月曜休館)
会場: 京都市動物園 (MAP⑥)



画像: [左] 野村香子 (Photo © Yoko Hishikawa), [右] ミウラ1号

鑑賞マナーのない、ダンスと音楽のパフォーマンス。会場は暗くなりません。びっくりするような大きな音は出ません。一緒に踊っても、出入りしながら鑑賞してもOK。最後には感想を共有する時間も設けます。

パフォーマンス 予約不要 手話通訳 子ども歓迎

日時: 12月9日(土) ①11:00～11:45 ②15:00～15:45
※上演30分+手話通訳付きおしゃべりタイム15分
会場: ロームシアター京都 ノースホール (MAP④)
出演: 野村香子(ダンサー)、ミウラ1号(風景音楽家)



羊皮紙に羽根ペンで好きな言葉や絵を描くことができます。作品はお持ち帰りできます。

羊皮紙に描く!

ワークショップ 要事前申込 手話通訳 子ども歓迎

日時: 12月16日(土) 14:00～15:00 ※定員15名
会場: 京都府立図書館 3階マルチメディア室 (MAP⑤)



美術館の所蔵作品を、視覚に障害のある方と学芸員が対話しながら鑑賞した動画を館内で上映。

映像展示 「視覚に障害のある方との対話型美術鑑賞」

映像 展示 手話通訳 字幕付き映像

日時: 会期中ずっと (月曜休館)
会場: 京都市京セラ美術館 本館2階談話室 (MAP②)



役者として長年活動している池浪教子さんから朗読を学び、参加者は順番に朗読します。お好きな本を1冊ご持参ください。

はじめての朗読会

ワークショップ 要事前申込 音声ガイド 子ども歓迎

日時: 12月3日(日) 13:00～15:30 ※定員15名
会場: 京都府立図書館 3階マルチメディア室 (MAP⑤)

文字や絵を「かく」ことでアート鑑賞。聞こえる人・聞こえない人・聞こえにくい人が一緒に楽しめます。



画像: 昨年度の開催風景

筆談鑑賞会 かくみるつながる

ワークショップ 要事前申込 手話通訳 文字通訳 子ども歓迎

日時: 12月10日(日) ①10:30～12:30 ②14:30～16:30
会場: 京都国立近代美術館 (MAP①) ※各回定員12名程度(申込多数の場合は抽選)
ファシリテーター: 小笠原新也(耳の聴こえない鑑賞案内人) 徳江サダシ(アートトラベラー)



京都府立図書館の前身である集書院の設立150周年を記念した企画。設立時の天井画・鳳凰孔雀図をARや触図で紹介!

集書院150周年記念展
プレイバック集書院

映像 展示 字幕付き映像 音声ガイド さわれます 点字 子ども歓迎

日時: 10月27日(金)～12月17日(日) (月曜休館)
会場: 京都府立図書館 2階ナレッジベース (MAP⑤)

連携プログラム



絵画・陶芸・写真・書・俳句・川柳・諸工芸など、京都府内の障害のある方の個性豊かな作品を公募・758点を展示。

第29回 京都とっておきの芸術祭

日時: 12月1日(金)～3日(日) 10:00～17:00
会場: 日図デザイン博物館 (京都市勤業館「みやこめっせ」地下1階) (MAP⑥)
主催: 京都障害者芸術祭実行委員会