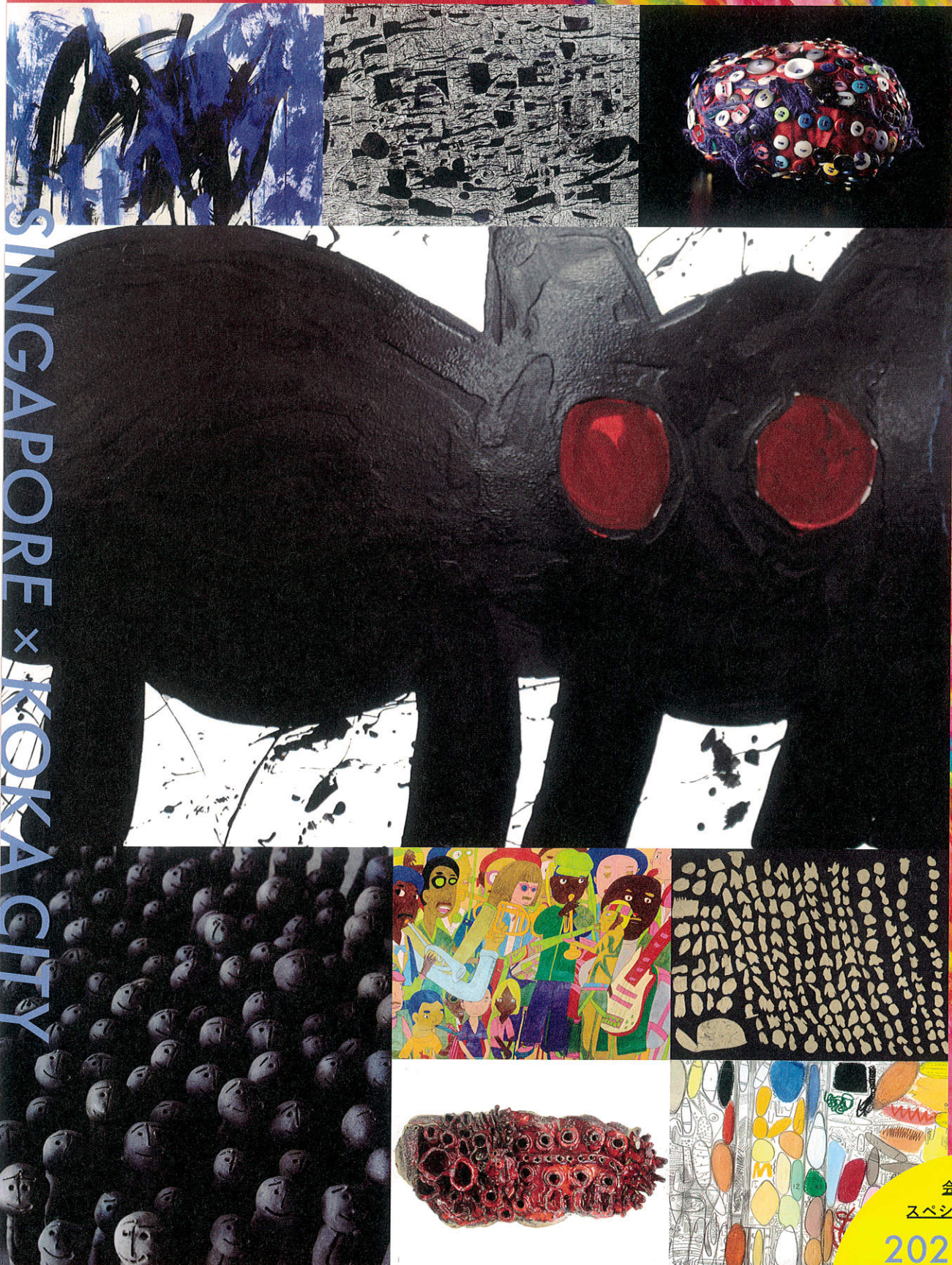


SINGAPORE × KOKA CITY

ア
ル
ブ
リ
ュ
ット
Alumaki!



2021.1.14 THU → 23 SAT

※18日(月)休館日

10:00-17:00 入場無料

@あいこうか市民ホール展示室(甲賀市)

会期中の
スペシャルイベント

2021.1.16 SAT

開場13:00 / 開演14:00 / 終演17:00



ミュージシャン
清春氏による
トークイベントなど

[入場無料]
抽選350名様限定

この事業は、シンガポール共和国の共生社会ホストタウンの登録を受け、内閣官房が取り組むオリパラ基本方針推進調査事業として実施する事業です。シンガポール共和国と甲賀市の文化交流を深めるため展覧会をはじめ、様々なイベントを開催致します。

シンガポール × 甲賀のアル・ブリュット交流作品展 アラマ! — Alamak! —

Alamak!(アラマ!)は、シンガポール語で日本語の「あらまっ!」と同じ発音で、信じられない時、驚いた時に使う言葉です。今回の展覧会では、Very Special Arts Singapore/シンガポールと甲賀市で活動する障害のある方が制作した作品をご覧ください。たくさんの方のご来場をお待ちしております!

※「アル・ブリュット(ART BRUT)」とは…フランスのジャン・デュブッフ(Jean Dubuffet 1901-1985)という芸術家が考案した言葉で、日本語に訳される場合には一般的に「生の芸術」とされ、「美術の専門的な教育を受けていない人が、伝統や流行などに左右されずに自身の内側から湧きあがる衝動のまま表現した芸術」と解釈されている。

展覧会 2021年1月14日(木)~23日(土) 10:00~17:00 場所:あいこうか市民ホール展示室 入場:無料 ※18日(月)休館日



【出展団体】

Very Special Arts Singapore/シンガポール

<http://www.vsa.org.sg>

Very Special Arts Singapore (VSA Singapore)は、障害者(PWD)が芸術に関わる機会を提供することを目的とした非営利団体です。障害者が芸術に触れる機会やつながりを創造し、提供することを目的としています。障害者のための様々なプログラムやイベントを通じて、ビジュアルアート、舞台芸術、文芸活動を推進しています。また、VSA Singaporeでは障害者が芸術の様々な分野で成長し優れた成果を上げ、芸術分野のキャリアを積める道筋を切り開いています。シンガポールでは初の包括的な演劇と文芸プログラムを創造し、大使のトミー・コー特任教授によって設立、発足されました。

社会福祉法人しがらき会音楽青年寮、社会福祉法人やまなみ会やまなみ工房/甲賀市

イベント 2021年1月16日(土) 開場13:00/開演14:00/終演17:00 場所:あいこうか市民ホール大ホール 入場:無料(350名様限定・全席指定)

※手話通訳あり ※未就学児入場不可

+ SPECIAL TALK 60min やまなみ工房に魅了されたミュージシャン・青春と映画監督・笠谷圭見による対談



青春 Kiyochi

1994年、黒夢のヴォーカリストとしてメジャーデビュー。そのカリスマ性とメッセージ色の強い楽曲で人気絶頂の最中、1999年、突然の無期限の活動休止を発表。同年sadsを結成し2000年、TBS系ドラマ「池袋ウエストゲートパーク」の主題歌「忘却の空」が大ヒット。同曲を収録したアルバム「BABYLON」はオリコン1位を記録する。2003年、DVDシングル「オーロラ」でソロデビュー。2004年、David Bowie JAPAN TOUR 大阪公演にオープニングアクトとして出演。2020年3月に10枚目のオリジナルアルバム「JAPANESE MENU/DISTORTION10」をリリース。10月には自叙伝「青春」を発刊した。



笠谷圭見 Yoshiaki Kasafani

グラフィック・映像・空間演出など、活動の幅は多岐に渡る。2011年より知的障害や精神疾患を持つアーティストによる創作物の魅力を発信するプロジェクト「PR-y(プライ)」を主宰。「DISTORTION」というコンセプトワードを掲げ、アート展やファッションブランドのプロデュース、ドキュメンタリー映画製作など、様々な領域で表現活動を行っている。

+ PERFORMANCE 15min

ダンスパフォーマンス「森田かずよ×北村成美」



森田かずよ Kazuyo Morita

先天的障害(二分脊椎症・先天性奇形・側溝症)を持って生まれる。18歳より表現の世界へ。ある時は義足を身につけ、ある時は義足を外し、ある時は車椅子に乗りながら、舞台上立つ。人と違う身体を持ち、自分の身体と向き合い、表現の可能性を日々楽しく考えながら、義足の女優&ダンサーとして活動している。



北村成美 Shigemi Kitamura

「生きる喜びと痛みを謳歌するたくましいダンス」を掲げ、国内外でのソロ作品上演を軸に、日本各地で市民参加によるコミュニティダンス作品、ミュージカルや演劇の振付、音楽家や美術家との共同製作、CMや映像作品を多数発表。障がいのある人とならない人が共に踊る「湘南ダンスカンパニー」ディレクターを務める。平成22年度滋賀県文化奨励賞を受賞。

+ MOVIE 62min

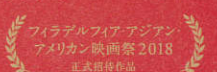
やまなみ工房ドキュメンタリー映画「地蔵とリビドー」上映



地蔵とリビドー Jizo Libido

独創的なアート作品を生み出し続ける障害者施設「やまなみ工房」。いま彼らの作品はアメリカやヨーロッパのアート市場を中心に世界的な注目を集めている。アウトサイダーアートに造詣の深いジャーナリストや美術関係者へのインタビュー、障害を持つアーティスト自らが語る「精神状態と創作の関係性」など、彼らの切実な表現欲求の根源を探るドキュメンタリー。

<https://www.jizolibido.com>



イベントのチケットご予約

ご予約はWEBでご応募いただき、抽選で350名様をご招待! 当選者の方は、当日受付にてご応募時のお名前をお伝えください。

ご予約応募URL ▶ <https://ws.formzu.net/dist/S93170469>

ご予約応募期間 ▶ 12月14日(月)10:00~12月18日(金)17:00

ご予約当選発表 ▶ 12月23日(水)10:00~

こちらから
応募してください!



※未就学児入場不可
※左記QRコードからもアクセスできます
※おひとり様2名様までご応募可能
※当選者のみメールをお送りいたします

展覧会・イベントに関する問い合わせ

やまなみ工房

担当: 桐葉(イズリハ)・比留川(ヒルカワ)

電話番号: 0748-86-0334

受付時間: 月~金曜日 10:00~18:00

※電話での受付はしていません。

あいこうか市民ホール

甲賀市水口町水口5633 TEL.0748-62-2626

【公共交通機関ご利用の場合】

- JR草津線貴生川駅で近江鉄道に乗換え
1駅目「水口城南駅」下車 徒歩2分

【お車ご利用の場合】

- 新名神… 信楽、甲南、甲賀土山の各I.Cから15分
- 名 神… 栗東・湖南I.Cから国道1号線を東へ25分
- 名 阪… 上柘植I.Cから甲南・水口方面へ25分



ご来場の皆様へお願い

- 1 新型コロナウイルス感染症拡大状況により、イベントの中止もしくは延期をする場合があります。
- 2 来場時は、マスクの着用、手指の消毒、三密回避にご協力ください。
- 3 当日、次の症状がある場合は入場をお控えください。
 - ・ 当日検温し、37.5℃以上の発熱がある場合
 - ・ 平熱であっても、咳、喉や関節の痛み、味覚・嗅覚に異常がある場合
- 4 来館者記入票の記入にご協力ください。万が一ウイルス感染が発生した場合は、保健所等の公的機関に求められた場合に限り、入場者の情報を提供します。いただいた情報は、1か月後に廃棄処分します。
- 5 開演前、休憩時には、入場口を開放し、外気を導入します。入場時、休憩時にはお客様同士の一定の距離を保ち、会話は極力お控えください。
- 6 出演者等への差し入れ、面会は控えください。
- 7 感染症予防対策をはじめ、やむを得ない事情により、出演者やプログラム等を変更する場合があります。