

第9回 Art in 和歌山

魂のであうところ

2023年11月3日(金)～12月26日(火)

11:00～16:00 水曜日休廊

ぎやらりーなかがわ (旧中川邸) 御坊市御坊105



先行展

2023年10月13日(金)～19日(木)

10:00～16:30

高野山 別格本山 南院 伊都郡高野町高野山680

巡回展

2024年1月13日(土)～28日(日)

9:00～16:00

太地町立石垣記念館

東牟婁郡太地町
大字太地2902-79

掲載作品 中田忠秀

主催



社会福祉法人
和歌山県福祉事業団
Wakayama Social Welfare Corporation

後援 和歌山県／御坊市／高野町／太地町
協力 社会福祉法人 芳春会／社会福祉法人 つばさ福祉会
社会福祉法人 有田ひまわり福祉会

山青し 海青し 文化は輝く
きのくに文化月間
令和5年11月1日(水)～11月30日(木)

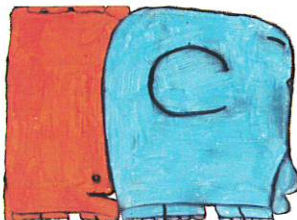
第9回 Art in 和歌山 一魂のであうところ

「Art in 和歌山 一魂のであうところ」は、今回で第9回を迎えます。今年は、先行展、巡回展の2会場を含む3会場にて開催いたします。先行展は、10月より、世界遺産 高野山にある「別格本山 南院」にて開催、その後、御坊市にある「ぎやらりーなかがわ」に会場を移し、11月と12月の2か月間にわたり作品展示を行います。そして、締めくくりは、1月の「太地町立石垣記念館」での巡回展です。

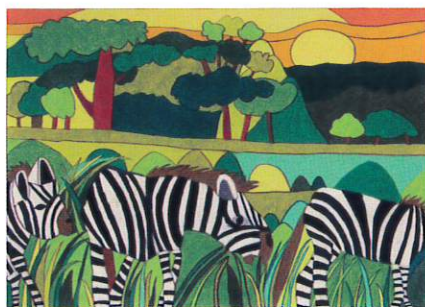
この展覧会は、「共生社会の実現」を理念に掲げる和歌山県福祉事業団が、その実現を願って開催してきたものです。和歌山県の障害者の芸術文化活動は、県内の様々な機関において絵画、写真、立体造形、陶芸、映像、書道等の多様な分野に渡って取り組みが行われています。本展では、事業者間の幅広いネットワークを構築しながら、これらの多様な取り組みを発信していきたいと考えています。そして、「一魂のであうところ」は、作者一人ひとりの内なる衝動から生み出される、障害の有無を超えた自由で独自の表現との、出会いの場となるよう企画したものです。本展をとおして、和歌山に生きる個性あふれる表現者たちの存在を、一人でも多くの方々に知っていただけることを、そして新たな感動が生まれることを願っています。



山下恵理



響田朋弘



洪田大輔



垣端敦義



森前あや子

2023年11月3日(金)～12月26日(火) 11:00～16:00 水曜日休廊

ぎやらりーなかがわ 御坊市御坊105 TEL.0738-52-7285

なかがわ(旧中川家住宅)主屋(登録有形文化財)は山林業を営む中川家の居宅として1938年に建てられ、「日高御殿」と呼ばれていました。現在は、和歌山県福祉事業団が所有し、2014年に改修した後、ギャラリーとしての活用を図っています。

そば&Cafe
なかがわ

風味豊かなお蕎麦を味わっていただける食事処です。「ぎやらりーなかがわ」敷地内にて営業しております。
営業時間 11:00～14:00 定休日 毎水曜日



<電車>紀州鉄道 西御坊駅で下車、徒歩約10分
<バス>中紀バス 御坊小学校前で下車、徒歩約10分
<自動車>阪和自動車道 御坊IC/御坊南IC出口から約10分

先行展 2023年10月13日(金)～19日(木) 10:00～16:30
高野山 別格本山 南院 伊都郡高野町高野山680

巡回展 2024年1月13日(土)～28日(日) 9:00～16:00
太地町立石垣記念館 東牟婁郡太地町大字太地2902-79

お問い合わせ  社会福祉法人
和歌山県福祉事業団
Wakayama Social Welfare Corporation

〒649-2102 和歌山県西牟婁郡上富田町岩田2456-1
TEL.0739-47-6640 FAX .0739-47-6645
E-mail : info@wfj.or.jp URL : https://www.wfj.or.jp