

障害のある人もない人も、多様性や共生社会についてともに考える17日間
A 17-day event, for those with or without disabilities, designed to consider coexistence and diversity.

参加
無料
FREE

CONNECT ⇄

2024 11/29 (金) → 12/15 (日)

7つの会場

京都国立近代美術館

The National Museum of Modern Art, Kyoto

京都市京セラ美術館

Kyoto City KYOCERA Museum of Art

京都府立図書館

Kyoto Prefectural Library

ロームシアター京都

ROHM Theatre Kyoto

京都市動物園

Kyoto City Zoo

京都市勧業館「みやこめッセ」

Kyoto International Exhibition Hall "Miyako Messe"

京都市美術館別館

Kyoto City Museum of Art Annex

お気軽に
ご相談ください

これは音声コード「Uni-Voice」です
機器やスマホアプリで読み取ると
情報を音声で聞くことができます

CONNECT ⇄ は、誰もが

鑑賞・参加できるためのサポートを行います！ (CONNECT ⇄ における合理的配慮の取り組み)

CONNECT ⇄ では、できる限り、鑑賞や参加に対するサポートを行います。サポートを希望される場合や、サポート内容について知りたい方は、本チラシ裏面に記載の公式ウェブサイトや電話から、お気軽にご相談ください。

主催 文化庁、京都新聞 共催 京都府、京都市、京都国立近代美術館、京都市京セラ美術館、京都府立図書館、ロームシアター京都(公益財団法人京都市音楽芸術文化振興財団)、京都市動物園

後援 NHK京都放送局、KBS京都、エフエム京都

協力 京都障害者芸術祭実行委員会、きょうと障害者文化芸術推進機構、京都市勧業館「みやこめッセ」、京都伝統産業ミュージアム(株式会社京都産業振興センター)、

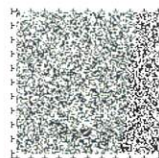
社会福祉法人京都聴覚言語障害者福祉協会、日回デザイン博物館、社会福祉法人なつな学園

令和6年度文化庁委託事業「障害者等による文化芸術活動推進事業」

文化庁

日本文化 EXPO 20

Uni-Voice



スケジュール表 2024年11月・12月

		29 (金)	30 (土)	1 (日)	2 (月)	3 (火)	4 (水)	5 (木)	6 (金)	7 (土)	8 (日)	9 (月)	10 (火)	11 (水)	12 (木)	13 (金)	14 (土)	15 (日)
① 京都国立近代美術館	かく⇒みる⇒つながる ～かたちからひろがる～			●														
	鑑賞ワークショップ 「手だけが知ってる美術館」									●●								
	のびのびストリート	●●●●●			休	休	休	休		●●●●●		休	●●●●●	●●●●●	●●●●●	●●●●●	●●●●●	●●●●●
	アートでのびのび@まっく									●●●●●		休	●●●●●	●●●●●	●●●●●	●●●●●	●●●●●	●●●●●
② 京都市京セラ美術館	対話型美術鑑賞 「まなざしを分かち合う」(映像展示)	●●●●●			休	●●●●●	●●●●●	●●●●●	●●●●●	●●●●●		休	●●●●●	●●●●●	●●●●●	●●●●●	●●●●●	●●●●●
	明治・大正期の府立図書館アート展	●●●●●			休	●●●●●	●●●●●	●●●●●	●●●●●	●●●●●		休	●●●●●	●●●●●	●●●●●	●●●●●	●●●●●	●●●●●
③ 京都府立図書館	朗読会～声を出して										●							
	共生・多様性・アクセシビリティについて考えるトーク②										●							
	のびのびストリート	●●●●●	●●●●●	●●●●●	●●●●●	●●●●●	●●●●●	●●●●●	●●●●●	●●●●●	●●●●●	●●●●●	●●●●●	●●●●●	●●●●●	●●●●●	●●●●●	●●●●●
④ ロームシアター京都	なんでもOKなダンスパフォーマンス		●															
	共生・多様性・アクセシビリティについて考えるトーク①		●															
	動物園で、さわってみよう																	●●●●●
⑤ 京都市動物園	Antennaで感じる、動物たちのこえ・いろ・かたち 2024																	●●●●●
	Antennaで感じる、動物たちのこえ・いろ・かたち 2024 パネル展示	●●●●●			休	●●●●●	●●●●●	●●●●●	●●●●●	●●●●●		休	●●●●●	●●●●●	●●●●●	●●●●●	●●●●●	●●●●●
	第30回 京都とおきの芸術祭	●●●●●	●●●●●															
⑥ 京都市勤業館「みやこめっせ」	なづな展2024																	●●●●●
	2024年度 共生の芸術祭「いま、なにしてる？」																	●●●●●
⑦ 京都市美術館別館	岡崎公園をめぐる! CONNECT⇒_スタンプラリー※1	●●●●●	●●●●●	●●●●●	●●●●●	●●●●●	●●●●●	●●●●●	●●●●●	●●●●●	●●●●●	●●●●●	●●●●●	●●●●●	●●●●●	●●●●●	●●●●●	●●●●●
①～⑦	CONNECT⇒_特設ショップめぐり※2	●●●●●	●●●●●	●●●●●	●●●●●	●●●●●	●●●●●	●●●●●	●●●●●	●●●●●	●●●●●	●●●●●	●●●●●	●●●●●	●●●●●	●●●●●	●●●●●	●●●●●

※1 施設によりスタンプ設置期間が異なります。詳細はウェブサイトをご確認ください。
 ※2 施設によりショップの営業日が異なります。詳細はウェブサイトをご確認ください。

連携プログラム



第30回 京都とおきの芸術祭 展示



絵画・陶芸・写真・書・俳句・川柳・諸工芸の7部門で、京都市内の障害のある方の作品を公募・展示。個性と才能が光る作品が見られます。

日時：11月29日(金)～12月1日(日) 10:00～17:00
 会場：日図デザイン博物館(京都市勤業館「みやこめっせ」地下1階)(MAP ⑥)
 主催：京都障害者芸術祭実行委員会

なづな展2024 展示

京都市東山区にある就労継続支援B型と生活介護の多機能型施設「なづな学園」による展覧会。利用者による自主製品や創作品が多数展示され、一部製品は購入もできます。

日時：12月13日(金)～15日(日) 10:00～17:00(最終日16:00まで)
 会場：京都市勤業館「みやこめっせ」2階 美術工芸ギャラリー (MAP ⑥)
 主催：社会福祉法人なづな学園



2024年度 共生の芸術祭 「いま、なにしてる？」 展示



毎年テーマを設け、京都市内外の障害のある方の表現を幅広いジャンルで紹介する、今年で11回目を迎える芸術祭。会期中にはギャラリーツアーも開催します。

画像：ほんままい《耳を澄ますインコ》2012年

日時：12月12日(木)～22日(日) 10:00～18:00(最終日16:00まで、月曜休館)
 会場：京都市美術館別館 2階第2展示室(MAP ⑦)
 主催：きょうと障害者文化芸術推進機構

アクセス

CONNECT⇒_めぐりの基点となる

ロームシアター京都(MAP ④)へは…

京都市営地下鉄東西線

- 「東山」駅下車、1番出口より徒歩約10分

京都市バス

- 「岡崎公園 ロームシアター京都・みやこめっせ前」下車すぐ
- 「岡崎公園 美術館・平安神宮前」下車、徒歩約5分
- 「東山二条・岡崎公園口」下車、徒歩約5分

公式ハッシュタグ #connect_kyoto

✕ @CONNECT_KYOTO 📷 @connect_art_kyoto
 📘 @CONNECT.ART.KYOTO



会場

- ① 京都国立近代美術館
- ② 京都市京セラ美術館
- ③ 京都府立図書館
- ④ ロームシアター京都
- ⑤ 京都市動物園
- ⑥ 京都市勤業館「みやこめっせ」
- ⑦ 京都市美術館別館

バス停

- 📍 岡崎公園
- 📍 ロームシアター京都・みやこめっせ前
- 📍 岡崎公園 美術館・平安神宮前
- 📍 岡崎公園 動物園前
- 📍 東山二条・岡崎公園口
- 📍 … 多目的トイレ

お問い合わせ先 CONNECT⇒_事務局 〒604-8567 京都市中京区烏丸通夷川上ル 京都新聞 COM事業推進局開発推進部内

- TEL 075-255-9757 ● FAX 075-255-9763 (受付時間：平日10:00～17:00)
- E-MAIL connect-art@mb.kyoto-np.co.jp



公式ハッシュタグ
 #CONNECT_KYOTO
 イベントへの申込みや
 サポートに関する
 問合せはこちらから！

京都・岡崎公園内の文化施設めぐりが楽しい17日間。
みて・きいて・さわって、心もからだも「のびのび」ひろがる体験をしよう。

「CONNECT⇄」は、アートを通して、多様性や共生社会のありかたについて、障害のある方もない方も共に考え、語り合い、実践するプロジェクト。5回目となる2024年度のテーマは「アートでのびのび ひろがるわたし」。京都・岡崎公園エリアにある7つの文化施設が、障害者週間(12月

CONNECT⇄プログラム

複数の文化施設が連携して企画・実施するプログラム。



画像：昨年度の開催風景

共生・多様性・アクセシビリティについて考えるトーク

CONNECT⇄プログラムを通して、共生やアクセシビリティについて考える、みなさんと出演者によるオープンなディスカッションの場です。お気軽にお越しください。

トーク 要事前申込 手話通訳 文字通訳 優先シート

① 誰でもたのしめる ダンスパフォーマンスのために

日時：11月30日(土) 14:00～15:00 定員30名(先着順)
会場：ロームシアター京都 ノースホール(MAP④)
出演：小倉笑(SMILE主宰、パフォーマー)
木原里佳(ロームシアター京都)
朴鈴子(CONNECT⇄事務局、ファシリテーター)

② 読みたい!をかなえる方法 —視覚障害者の読書から考える—

日時：12月8日(日) 13:00～14:30 定員30名(先着順)
会場：京都府立図書館 3階マルチメディア室(MAP③)
出演：田村恵子・清水真弓(Yonde!プロジェクト)
島村聡明・仁科豪士(京都府立図書館)
朴鈴子(CONNECT⇄事務局、ファシリテーター)



スタンプを集めた方にはCONNECT⇄オリジナルの記念品を進呈(先着順・数量限定/引換方法など詳細はウェブサイトへ)。

スタンプラリー 子ども歓迎

日時：会期中ずっと※
※施設によりスタンプ設置期間が異なります。詳細はウェブサイトをご確認ください。
会場：各参加施設(全7ヶ所 MAP①～⑦)

岡崎公園をめぐろう!
CONNECT⇄
スタンプラリー

3日～9日)を含む17日間、展示やワークショップ、トークなど、さまざまなプログラムを展開します。のびのびと心を開放して、「わたし」の世界が広がるような体験をお楽しみください。



画像：会場イメージ

CONNECT⇄のコンセプトやイベント情報が収集でき、五感で遊べる仕掛けを楽しめ、休憩もできる、のびのび過ごせる空間です。

展示 体験 休憩 子ども歓迎 さわれます

会場①：ロームシアター京都
ローム・スクエア、プロムナード(MAP④)
日時：会期中ずっと 10:00～17:00

会場②：京都国立近代美術館
1階エントランス(MAP①)
日時：11月29日(金)～12月1日(日)、
12月6日(金)～15日(日)

展示アート・制作：障害福祉サービス事業所PICFA
設計・施工：REUNION STUDIO
協力：Social Work / Art Conference(一般社団法人HAPS)

CONNECT⇄ 特設ショップめぐり

CONNECT⇄に参加する4施設のショップに、グッズや書籍など、障害のある方の表現に関わる商品を集めた特設コーナーが登場。選りすぐりの楽しいグッズが並びます!



ショッピング 子ども歓迎

日時：会期中ずっと※
※施設によりショップの営業日が異なります。詳細はウェブサイトをご確認ください。
会場：アールブリュ(京都国立近代美術館)(MAP①)
ART RECTANGLE KYOTO(京都市京セラ美術館)(MAP②)
京都岡崎 蔦屋書店(ロームシアター京都 パークプラザ1階)(MAP④)
京都伝統産業ミュージアムショップ(京都市勤業館「みやこめっせ」地下1階)(MAP⑥)

来場当日はまず「のびのびストリート」。

参加施設プログラム

各文化施設の特徴を活かした、ここでしか味わえない展示やワークショップ。



画像：昨年度の開催風景

鑑賞マナーのない、ダンスパフォーマンス。若手ミュージシャンによる柔らかな音楽とともに、一緒に踊っても、出たり入ったりしながら鑑賞してもOK。最後には感想を共有する時間も設けます。

パフォーマンス 予約不要 手話通訳 子ども歓迎

日時：11月30日(土) ①10:30～11:15、②13:00～13:45
※上演30分+手話通訳付きおしゃべりタイム15分
会場：ロームシアター京都 ノースホール(MAP④)
構成・演出：小倉笑/SMILE
音楽：岡本遼 出演：菅一馬、後藤禎稀(Super D)、岡本遼、小倉笑

アートでのびのび@momaku

京都国立近代美術館(MoMAK:もまっく)のひろびろしたロビーで、のびのび過ごしませんか。ゆっくり作品を鑑賞できるしつらえや、所蔵作品を凹凸のある印刷で表した「さわる図」などを展示します。

展示 体験 休憩 さわれます 点字 子ども歓迎

日時：12月6日(金)～15日(日)(月曜休館)
会場：京都国立近代美術館 1階ロビー(MAP①)

「手だけが知ってる美術館」 鑑賞ワークショップ



スタッフとともに美術館の所蔵作品をさわって質感や大きさを感じ、心に浮かんだ印象や疑問をおしゃべりしながら鑑賞を深めます。

ワークショップ 要事前申込 さわれます 子ども歓迎

日時：12月7日(土)、12月8日(日)
両日 ①10:30～12:00、②14:00～15:30
各回定員15名程度(申込者多数の場合は抽選)
会場：京都国立近代美術館 1階講堂(MAP①)
対象：小学4年生以上、どなたでも
(視覚に障害のある方の参加を歓迎します)

明治・大正期の府立図書館アート展



明治生まれの府立図書館の外観3Dや資料展示により、百年前の図書館を味わえます。共生をテーマにした本のミニコーナーも館内に設置します。

画像：旧館内観(写真提供：増田彰久)

映像 展示 手話映像 字幕付き映像 点字 子ども歓迎

日時：11月9日(土)～12月15日(日)(月曜休館)
会場：京都府立図書館 2階ナレッジベース(MAP⑥)

なんでもOKな ダンスパフォーマンス

かく⇒みる⇒つながる ～かたちからひろがる～

作品を見て感じた印象や浮かんだ疑問を、文字や絵をかきながら交流し、鑑賞を深めてみませんか。手話通訳と文字通訳があります。



画像：昨年度の開催風景

ワークショップ 要事前申込 手話通訳 文字通訳 子ども歓迎

日時：12月1日(日) ①10:30～12:30、②14:30～16:30
各回定員12名程度(申込者多数の場合は抽選)
会場：京都国立近代美術館 1階ロビー(MAP①)
講師：小笠原新也(耳の間こえない鑑賞案内人)、徳江サダシ(アートトラベラー)
対象：小学生以上、どなたでも

朗読会～声を出して

プロから朗読の楽しさやコツを学び、実践します。講師には、役者や語り手として長年活動する池浪教子さんを迎えます。

ワークショップ 要事前申込 子ども歓迎

日時：12月7日(土) 13:00～15:30 定員15名(先着順)
会場：京都府立図書館 3階マルチメディア室(MAP③)
講師：池浪教子(俳優)



音の特徴をからだに伝達する「Ontenna(オンテナ)」を使って、動物の鳴き声を振動と光で感じてみよう。開発者と職員からの解説付き。国内ではパネル展示も開催(ただし月曜休館)。

Ontennaで感じる、 動物たちのこえ・いろ・かたち 2024

ワークショップ 展示 要事前申込 手話通訳 子ども歓迎

日時：12月14日(土)、15日(日) 両日10:30～12:00 各回定員15名(先着順)
会場：京都市動物園(MAP⑤)
講師：本多達也(ゲスト/「Ontenna」開発者、富士通株式会社)
坂本英房(京都市動物園 シニアアドバイザー)



動物園で、さわってみよう
動物の毛皮や骨などの種別をさわってみよう。動物の種類による質感の違いや、体の仕組みを感じながら学ぶことができます。

ワークショップ 要事前申込 手話通訳 さわれます 子ども歓迎

日時：12月14日(土)、15日(日) 両日 ①13:30～14:00、②14:15～14:45
各回定員10名(先着順、空きがあれば当日参加可能)
会場：京都市動物園(MAP⑤)

対話型美術鑑賞 「まなざしを分かち合う」(映像展示)



コレクション作品の対話型鑑賞会を記録した映像を展示します。視覚障害者を中心に、多様な感じ方や価値観を分かち合います。

映像 展示 手話映像 字幕付き映像

日時：会期中ずっと(月曜休館)
会場：京都市京セラ美術館 本館2階談話室(MAP②)

申込制のイベントでも、空きがあれば当日参加が可能です。空き状況は公式SNSをご確認ください(サポートが必要な方は、可能な限り事前にご相談ください)。