

EXPO 2025 大阪・関西万博
展覧会 BiG-i Art Project

SPREAD
COMMON
SENSE

共通感覚を拡げて

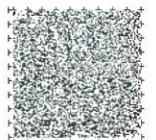


大阪 夢洲(ゆめしま) ギャラリー WEST

2025年6月2日(月)～4日(水) 11:00～20:00(最終日は14:00閉場)

入場無料(別途、大阪・関西万博入場チケットが必要です)

主催: 国際障害者交流センター ビッグ・アイ / 独立行政法人日本芸術文化振興会 / 文化庁 協力: Bunkamura / 大阪府



※これは音声コード[Uni-Voice]です。
機器やスマホアプリで読み取ると、情報を
音声で聞くことができます。

障害のある人の表現活動を多面的に捉え、『表現とは何か』を問いかける

展覧会 BiG-i Art Project

Spread Our Common Sense 共通感覚を拡げて

展覧会キュレーター 中津川浩章

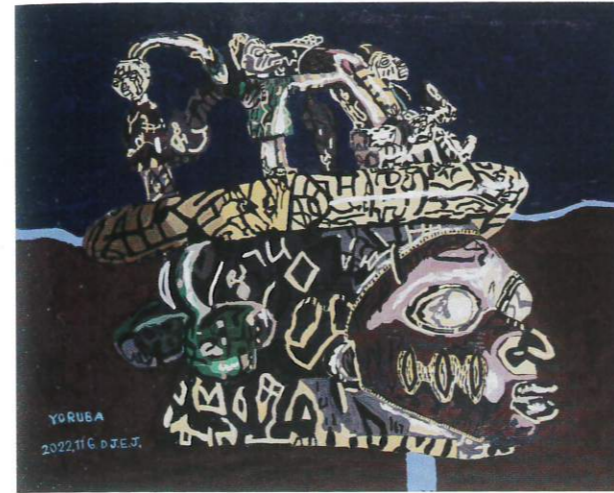
大阪 夢洲(ゆめしま) ギャラリー WEST

2025年6月2日(月)～4日(水) 11:00～20:00(最終日は14:00閉場)

入場無料(別途、大阪・関西万博入場チケットが必要です)



マーグィン《影の男》



D.J.E.J.《YORUBA MASK》



林 朋智《魚》

about me special

人は表現することで何を求めるのか。何のために、なぜ表現するのか。その人にとって表現がどのような意味を持つのか。生きることと表現することは深くつながっています。「about me」は、障害がある人たちの表現に隠された秘密に迫ろうとする展覧会です。日常を生きる姿、背景にある関係性にまでも目を向け、作品が生まれる「現場」に足を運び、作家、支援者、そして福祉施設にも注目し、作品を中心にテキストや写真、映像などをあわせて展示することで、表現活動を軸としてその人の人生や福祉の在り方まで多角的な視点で浮かび上がらせたいと考えています。

展覧会キュレーター 中津川浩章

作品出展事業所：NPO法人とむての森 studio BREMEN(北海道)／社会福祉法人アール・ド・ヴィーヴル(神奈川県)／特定非営利活動法人希望の園(三重県)／社会福祉法人やまなみ会 やまなみ工房(滋賀県)／社会福祉法人四天王寺福祉事業団 四天王寺和らぎ苑(大阪府)／特定非営利活動法人100年福祉会 片山工房(兵庫県)／社会福祉法人金亀会 障害者支援施設スマイル(愛媛県)／NPO法人まる 工房まる(福岡県)



藤岡 友美《ウェディングドレス》《ヴェールと帽子》(山あり谷ありバージョンロード)

会期中、トークイベント開催予定
ホームページにて随時情報を更新いたします。



Bunkamura オフィシャルサプライヤースペシャル

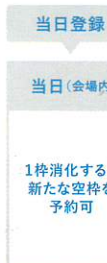
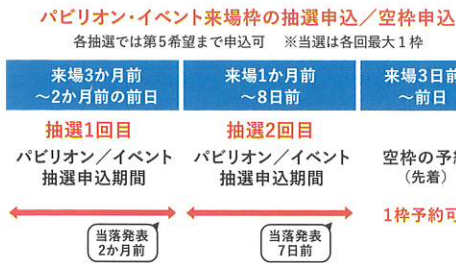
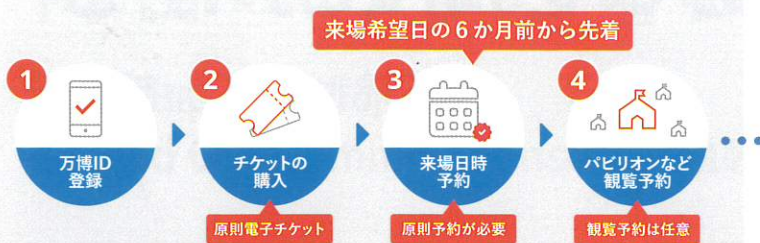
BiG-i × Bunkamura アートプロジェクト

『アートを通じて、障害のある人、ない人、すべての人々の交流を促し、感動や喜びを共にしたい』
Bunkamuraが、国際障害者交流センター ビッグ・アイと連携・協力し始動したBiG-i × Bunkamura アートプロジェクト。

国内外から寄せられた1,419点の作品の中から、美術分野の有識者、アーティストなどによって選ばれた「第1回 受賞・入選作品」を展示します。(約80作品)

参加国・地域：日本／韓国／台湾／香港／スリランカ／オーストラリア／アメリカ／カナダ／フランス／スペイン／ベルギー／ブラジル

EXPO 2025 大阪・関西万博 入場チケット購入方法



前売期からの販売

チケット概要	大人 (満18歳以上)	中人 (満12-17歳)	小人 (満4-11歳)
開幕券 2025年4月13日から 2025年4月26日まで1回入場可	4,000円	2,200円	1,000円
前期券 2025年4月13日から 2025年7月18日まで1回入場可	5,000円	3,000円	1,200円
超早割一日券 会期中いつでも1回入場可 【販売期間】 2023年11月30日~2024年10月6日	6,000円	3,500円	1,500円
早割一日券 会期中いつでも1回入場可 【販売期間】 2024年10月7日~2025年4月12日	6,700円	3,700円	1,700円
夏パス (8月31日まで販売) 2025年7月19日から 2025年8月31日まで 11時以降何度でも入場可	12,000円	7,000円	3,000円
通期パス (10月3日まで販売) 2025年4月13日から 2025年10月3日まで 11時以降何度でも入場可	30,000円	17,000円	7,000円
特別割引券 (会期終了まで販売) 障がい者手帳をお持ちの方 及び同伴者1名が購入可能 会期中いつでも1回入場可	3,700円	2,000円	1,000円

会期中の販売

チケット概要	大人 (満18歳以上)	中人 (満12-17歳)	小人 (満4-11歳)
一日券 会期中いつでも 1回入場可	7,500円	4,200円	1,800円
平日券 土日祝を除く 平日11時以降1回入場可	6,000円	3,500円	1,500円
夜間券 会期中いつでも 17時以降1回入場可	3,700円	2,000円	1,000円

※価格は税込です。※年齢は2025年4月1日時点の満年齢です。3歳以下の方は無料となります。※入場チケットは、原則電子チケットとなります。スマートフォンやパソコンから購入できます。また、旅行代理店や各種プレイガイドなどからも購入できます。※来場にあたっては原則来場日時予約が必要となります。※団体割引券もあります。※チケットの詳細については協会公式WEBサイトをご確認ください。

チケット購入はこちらから

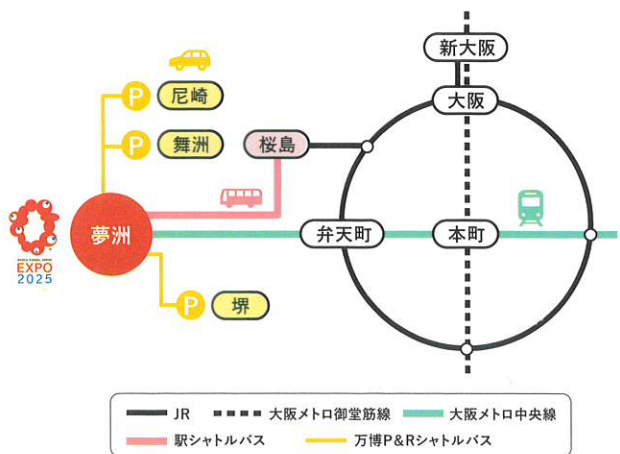
万博チケット



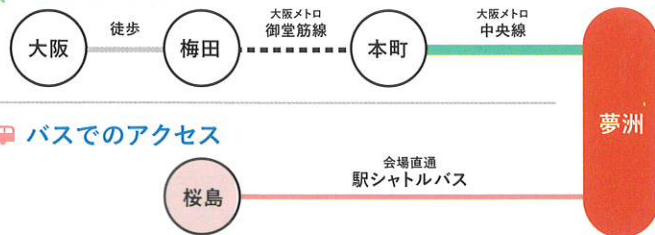
アクセス方法

原則として電車・バスなどの公共交通機関をご利用ください。

やむを得ず自家用車を利用される場合、万博会場(夢洲)に駐車場はありませんので、会場周辺の万博パークアンドライド(P&R)駐車場をご利用ください。



電車でのアクセス



バスでのアクセス



※その他各駅から、予約制の駅シャトルバスをご利用いただけます。
出発駅: 新大阪/大阪/なんば/天王寺/中之島/上本町/堺/堺東/尼崎

自家用車でのアクセス「万博P&R駐車場」のご案内



本展覧会に関するお問合せ

国際障害者交流センター ビッグ・アイ「万博・アート」係 〒590-0115 大阪府堺市南区茶山台1-8-1

TEL 072-290-0962(平日10:00~17:00 土・日・祝日を除く) FAX 072-290-0972 Eメール arts@big-i.jp



Bunkamura



©Expo 2025

Discover Future Stars

Bunkamuraを支えるオフィシャルサプライヤー

