

小幡 正雄 OBATA Masao

古久保 憲満 KOKUBO Norimitsu

櫻井 一城 SAKURAI Kazuki

西村 真智子 NISHIMURA Machiko

戸次 公明 BEKKI Komei

三橋 精樹 MITSUHASHI Seiki



BEKKI Komei

そのひたむきさが
世界を見せる

-アール・ブリュット-展

2024.10/30_水-12/1_日

開館時間：10時-18時

休館日：月曜日 / 火曜日 / 祝日 / 10月31日_木 / 11月28日_木

観覧無料

湖南省立甲西図書館 2階展示コーナー

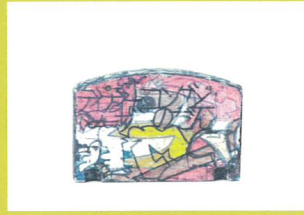
〒520-3234 滋賀県湖南市中央5丁目50



NISHIMURA Machiko

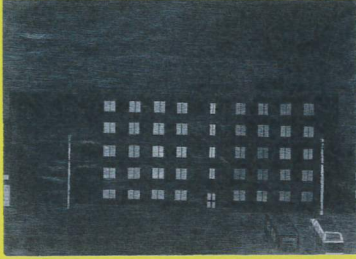
そのひたむきさが世界を見せる -アール・ブリュット-展

紙いっぱいが増殖してゆくように、細かく絵を描き続ける人。
 赤い色鉛筆で優しく色を塗り、段ボールに人間を描き続けた人。
 日常生活のあらゆるものに文字や数字を描き重ねてゆく人。
 本展では、6人の個性あふれる作品を展示します。人はどうして多くの時間を費やしてひたむきに、ものづくりに向かうことができるのでしょうか。私たちはその姿勢に感嘆すると同時に、どこかでその理由を知っている気もします。人間は日常の中でこの世界の本質の欠片を掴み取ろうとしているのでしょうか。作品から垣間見えるそんな本質の欠片は、あなたが今見ているこの世界を少し、変えるかもしれません。

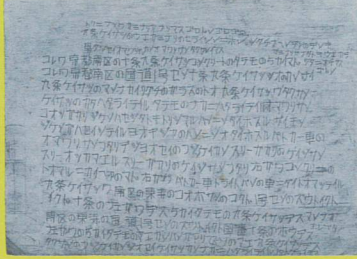


1

2



3



4



5

2024.10/30 |水| - 12/1 |日| 観覧無料

開館時間：10時-18時
 休館日：月曜日/火曜日/祝日/10月31日(木)/11月28日(木)

湖南省立甲西図書館 2階展示コーナー

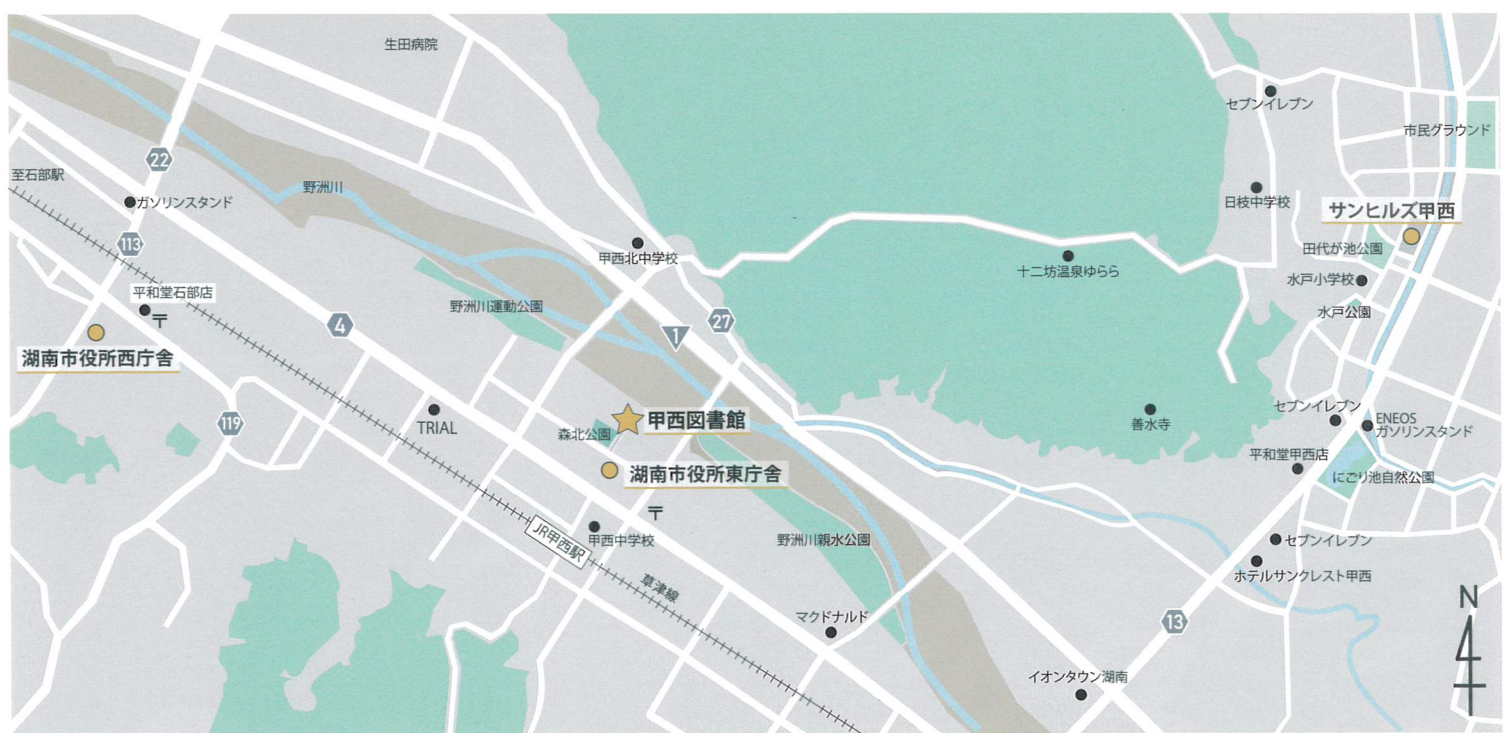
〒520-3234 滋賀県湖南市中央5丁目50

アクセス：JR甲西駅より徒歩15分/名神栗東湖南ICより車で10分

主催：湖南省 / 企画・制作・お問い合わせ：特定非営利活動法人はれたりくもったり（湖南省若竹町1-6 / tel. 0748-75-2297）

出展協力：社会福祉法人グロー、ボーダレス・アートミュージアム NO-MA、社会福祉法人つくし園、社会福祉法人びわこ学園

- 表 戸次 公明
 《無題》1980-1984年
 表 西村 真智子
 《無題》2014年
 1. 櫻井 一城
 《無題》制作年不詳
 2. 小幡 正雄
 《無題》制作年不詳
 3. 三橋 精樹
 《無題》制作年不詳 (表)
 4. 三橋 精樹
 《無題》制作年不詳 (裏)
 5. 古久保 憲満
 《無題》2013年 (部分)



湖南省では、市内3か所で常設展示をしております。この機会にぜひお立ち寄りください。

- | | |
|-----------|---|
| 湖南省役所 西庁舎 | 8:30-17:15 平日のみ開館 《湖南省石部中央1丁目1-1》 JR石部駅より徒歩15分/名神栗東湖南ICより車で15分 |
| 湖南省役所 東庁舎 | 8:30-17:15 平日のみ開館 《湖南省中央1丁目1》 JR甲西駅より徒歩15分/名神栗東湖南ICより車で10分 |
| サンヒルズ甲西 | 9:00-22:00 《湖南省西峰町1-1》 JR石部駅、JR甲西駅よりバス「めぐるくん」で「サンヒルズ甲西」下車すぐ/名神栗東湖南ICより車で25分 |

※利用客がない場合、20時に閉館します。※サンヒルズ甲西は、別の企画展示をしていることがあります。